



El Poder para Proteger tu Mundo

RESPIRADORES REUTILIZABLES



RESPIRADOR PREMIUM SERIE 7500

Confort y durabilidad, una excelente combinación



ANTES:
Piel dañada por el uso de máscaras comunes.

DESPUÉS:
Uso del respirador 3M.

Silicona THERMOSET

- Un material de avanzada en silicón, provee un suave apoyo en la cara.
- Su diseño de ajuste especial, ayuda a reducir la tensión y presión en los puntos de apoyo en la cara, proporcionando un insuperable confort.

Capa de poliéster
Resistente a altas temperaturas.



Válvula de exhalación Cool Flow™

La válvula facilita la respiración y ayuda a reducir el calor y la humedad dentro de la pieza facial.



Modo de uso dual del arnés.

El diseño único del arnés, permite ajustarlo fácilmente, dando al usuario la opción de usar el respirador de forma tradicional o en la forma "Drop Down" (descendente).

Durable y resistente al calor

Hecho con un blando y durable material con silicón y plásticos resistentes al calor. El soporte frontal del arnés no se calienta como los del metal.

CARACTERÍSTICAS:

- Silicona Thermoset.
- Mejor sello a la cara, brinda mayor factor de seguridad.
- Más cómodo.
- Más suave.
- Válvulas Cool Flow patentada.
- Reduce 25% el calor dentro del respirador.
- No se deforma.
- Incrementa el tiempo de uso.
- Diseño ergonómico y balanceado.
- 2 posiciones de ajuste (Drop Down).



Respirador FF-400

CARACTERÍSTICAS:

3M™ Nuevo Respirador FX Cara Completa en Silicona FF-400.

Es la pieza facial 3M más fuerte, diseñada para proporcionar flexibilidad a sus usuarios en ambientes de trabajo extremo. Con tecnología para entregar la comodidad máxima, el respirador FX FF-400 es suave, con copa nasal de silicona y un lente amplio que permite un campo visual superior que otros respiradores. Es el único respirador de 3M con protector Scotchgard, que ayuda al lente a ser resistente ante la suciedad, la pintura y manchas, haciéndolo más fácil para limpiar. Posee una válvula de exhalación que ayuda a reducir el calor y la acumulación de humedad dentro de la pieza facial.



Cara completa 6800

CARACTERÍSTICAS:

Diseño funcional:

- Suspensión de 4 puntos para una fácil colocación.
- Sello facial suave de silicón.
- Peso ligero y balanceado.

Visor:

- Amplio campo de visión que proporciona una visibilidad excelente.
- Cumple los requerimientos de ANSI Z87.1/2003 de alto impacto.

Válvula de exhalación Cool Flow:

- Ayuda a reducir el calor y la humedad que se genera dentro del respirador.
- Ayuda a proporcionar comodidad de secado y frescura.



Respirador 6200

CARACTERÍSTICAS:

- Elastómero Poli-isopropeno.
- Más durable.
- Más cómodo.
- Material suave.
- Demora en deformarse.
- Incrementa el tiempo de uso.
- Válvulas de inhalación y exhalación diseñadas para liberar calor.
- Diseño ergonómico y balanceado.
- Brinda mayor seguridad.

RESPIRADORES DESCARTABLES



Respirador 8210

CARACTERÍSTICAS:

- El respirador descartable 8210 de 3M brinda una efectiva, confortable e higiénica protección respiratoria contra polvos y partículas líquidas sin aceite.
- Su forma convexa, el diseño de sus bandas elásticas pre-estirables, la espuma de sellado y el clip de aluminio para el ajuste a la nariz, aseguran un excelente sello adaptándose a un amplio rango de tamaños de cara.
- Posee un medio filtrante electrostático avanzado que permite mayor eficiencia del filtro con menor caída de presión.
- Aprueba normativa de NIOSH N95.

Aplicaciones:

Triturado - Aserrado - Empacado - Construcción - Minería - Lijado - Carpintería - Cementos - Agroquímicos



Respirador 8210V

NUEVO

CARACTERÍSTICAS:

- El Respirador descartable ofrece la misma protección superior de nuestro respirador clásico 8210 N95 para partículas, con la característica adicional de la válvula Cool Flow™ de 3M. Un producto diseñado idealmente para áreas de trabajo que involucren altas temperaturas, humedad o períodos prolongados de exposición.

Aplicaciones:

- Embolsado
- Lijado
- Barrido
- Trabajo con madera



Respirador 8246

CARACTERÍSTICAS:

- El respirador 8246 de 3M está diseñado para proveer protección confiable y confortable contra partículas y aerosoles aceitosos, incluyendo aquellos que tienen niveles molestosos de gases ácidos, tales como azufre, fluoruro de hidrógeno y/o cloro. Es ligero, con clip nasal ajustable y bandas elásticas de larga duración.
- Aprueba normativa de NIOSH R95.

Aplicaciones:

- Fundiciones de aluminio
- Grabado de vidrio
- Procesos químicos
- Procesos de papeleras
- Cervecerías



Respirador 8247

CARACTERÍSTICAS:

- El respirador 8247 de 3M posee todas las características del respirador 8210 y ha sido diseñado para trabajar en áreas donde hay presencia de niveles molestosos de vapores orgánicos, porque cuenta con un medio filtrante removedor de olores.
- Aprueba normativa de NIOSH N95

Aplicaciones:

- Fundiciones
- Laboratorios
- Agricultura
- Petroquímica
- Revestimientos (base asfáltica)



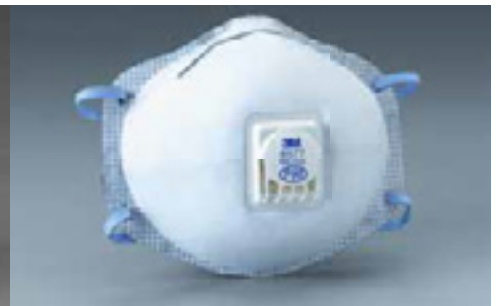
Respirador 8511

CARACTERÍSTICAS:

- Fabricado con un medio filtrante electrostático avanzado, siendo un novedoso sistema de retención de partículas.
- Válvula patentada Cool Flow que brinda comodidad y frescura al usuario.
- Bandas elásticas y clip de aluminio en "M", para un mejor ajuste en la nariz y un excelente sello a un amplio rango de tamaños de cara.
- Aprueba normativa NIOSH N95.

Aplicaciones:

Triturado - Aserrado - Empacado - Construcción - Minería - Lijado - Carpintería - Cementos - Agroquímicos - Industria Alimenticia



Respirador 8577

CARACTERÍSTICAS:

- El respirador 8577 de 3M está diseñado para proveer protección confiable contra partículas y aerosoles aceitosos y no aceitosos, incluyendo aquellos que tienen niveles molestosos de vapores orgánicos, tales como solventes, resinas y desengrasantes. Es una elección excelente para aquellos trabajos que involucran calor, humedad y largos períodos de uso gracias a su válvula de exhalación, que mejora el ambiente interno del respirador.
- Aprueba normativa NIOSH P95.

Aplicaciones:

Fundiciones - Laboratorios - Agricultura - Petroquímica - Revestimientos (base asfáltica)

RESPIRADORES DESCARTABLES



Respirador 9210

CARACTERÍSTICAS:

- El Respirador Premium plegable 9210 N95 de 3M brinda protección contra polvos y neblinas sin presencia de aceite. Su forma de tres paneles permite que el respirador sea doblado y guardado en el bolsillo.
- Cómodo, ligero, hipoalergénico, suave al contacto con la piel y fácil de manejar.

Aplicaciones:

- Caucho
- Madera
- Plástico



Respirador 9211

CARACTERÍSTICAS:

- El Respirador plegable 9211 N95 de 3M brinda protección contra polvos y neblinas libres de aceite. Cuenta con una válvula Cool Flow™ que ofrece mayor frescura al usuario y minimiza la formación de aire caliente y humedad al interior del respirador.

Aplicaciones:

- Caucho
- Madera
- Plástico



RESPIRADORES PARA SOLDADURA



Respirador 8512

CARACTERÍSTICAS:

- Posee un medio filtrante electrostático avanzado y anti-taponamiento.
- Novedoso sistema de retención de partículas, que permite mayor eficiencia del filtro, brindando facilidad de respiración por largos períodos de tiempo.
- Válvula de exhalación Cool Flow™ para mejor confort.
- Bandas elásticas ajustables.
- Estructura externa fabricada con material retardante a la llama.
- Aprueba normativa NIOSH N95.

Aplicaciones:

- Soldadura acetilénica - Oxicorte - Esmerilado - Fundiciones



Respirador 8514

CARACTERÍSTICAS:

- El respirador 8514 de 3M está diseñado para aplicaciones tales como soldadura y operaciones que involucren humos metálicos, incluyendo aquellas que generan ozono y niveles molestosos de vapores orgánicos. Cuenta con una válvula de exhalación, clip nasal ajustable y recubrimiento retardante de flama. Todas estas características ayudan a proveer al trabajador de una protección respiratoria confortable y durable.
- Aprueba normativa de NIOSH N95

Aplicaciones:

- Soldadura - Electro corte - Fundiciones metálicas



Respirador 8515

CARACTERÍSTICAS:

- Posee un medio filtrante electrostático avanzado y anti-taponamiento.
- Clip de aluminio para el ajuste de nariz tipo "M", brindando mayor confort y baja presión.
- Reduce el potencial de empañamiento de lentes.
- Las capas de protección son retardantes a la llama.
- Bandas elásticas las cuales brindan confort y durabilidad.
- Aprueba normativa NIOSH N95.

Aplicaciones:

- Soldadura acetilénica - Oxicorte - Esmerilado - Fundiciones

FILTROS Y CARTUCHOS



Filtro 2097

CARACTERÍSTICAS:

- El filtro 2097 posee una capa de carbón activado que hace que absorba olores y vapores en procesos industriales, mineros y petroleros.
- El filtro posee fibras electrostáticas avanzadas de polietileno, por lo que puede atrapar partículas sin absorber agua ni humedad, generando una mejor respiración.
- El filtro 2097 está sujeto a la norma americana NIOSH P100.

Aplicaciones:

- Minería subterránea
- Exposición a partículas de sustancias especificadas por OSHA
- Reducción de plomo
- Cadmio
- Arsénico
- Industria farmacéutica
- Soldadura eléctrica
- Procesos químicos
- Revestimientos (base asfáltica)



Filtro 2091

CARACTERÍSTICAS:

- Los filtros 2091 de 3M están aprobados para la protección contra polvos y neblinas con o sin aceite.
- Están diseñados para una máxima eficiencia de filtrado.
- Poseen fibras electrostáticas.
- Norma americana NIOSH P100.

Aplicaciones:

- Exposición a partículas de sustancias especificadas por OSHA
- Reducción de plomo
- Cadmio
- Arsénico
- Industria farmacéutica



Filtro 2071

CARACTERÍSTICAS:

- El filtro 2071 absorbe todo tipo de partículas con medios filtrantes electrostáticos para polvos y neblinas.
- Operaciones en minería y en general en operaciones que generen partículas.
- Posee la norma americana NIOSH P95.
- El filtro 2071 es liviano y facilita la respiración.
- No absorbe agua ni humedad.

Aplicaciones:

- Triturado
- Lijado
- Aserrado
- Carpintería
- Empacado
- Cementos
- Construcción
- Agroquímicos
- Minería
- Industria alimenticia



Filtro 2096

CARACTERÍSTICAS:

- El filtro 2096 contiene capas de carbón diseñadas especialmente que remueven los niveles molestos de gases ácidos. Provee confort gracias a su material ligero con carga electrostática. Su protección versátil es ideal para proteger contra una amplia variedad de partículas y aerosoles aceitosos y no aceitosos. Compatible con los respiradores de media cara y de cara completa de 3M.
- El filtro 2096 está sujeto a la norma americana P100.

Aplicaciones:

- Procesos químicos
- Fundiciones de aluminio
- Exposición a partículas de sustancias especificadas por OSHA
- Industria farmacéutica
- Reducción de plomo
- Asbesto
- Cadmio
- Arsénico



Filtro 7093

CARACTERÍSTICAS:

- Los filtros 7093 de 3M reducen la resistencia al respirar en un 25%, aumentando el confort en la respiración.
- Posee canales de flujo de aire que aumentan la vida útil del filtro.
- Los medios filtrantes electrostáticos aumentan la captura de partículas más penetrantes.
- Está sujeto a la norma americana NIOSH P100.
- Los filtros 7093 están revestidos con aditivos repelentes a líquidos y además la cubierta del filtro es resistente a altas temperaturas.

Aplicaciones:

- Exposición a partículas de sustancias especificadas por OSHA
- Perforación en minería
- Reducción de plomo
- Cadmio
- Arsénico
- Industria farmacéutica
- Soldadura
- Fundición

FILTROS Y CARTUCHOS



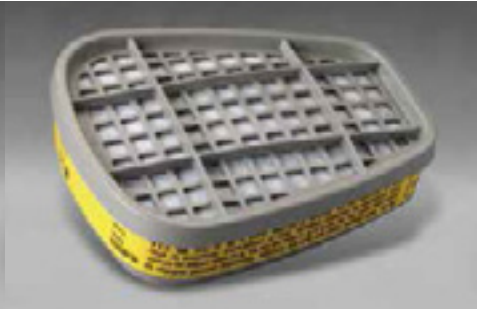
Cartucho 6001

CARACTERÍSTICAS:

- Contra vapores orgánicos.

Aplicaciones:

- Pinturas disolventes, pesticidas, industria y en general todas aquellas operaciones con presencia de vapores orgánicos.



Cartucho 6003

CARACTERÍSTICAS:

- Contra vapores orgánicos y gases ácidos.
- Combinación de los cartuchos 6001 y 6002.

Aplicaciones:

- Fundiciones, concentrado minero, etc.



Cartucho 6004

CARACTERÍSTICAS:

- Contra amoníaco

Aplicaciones:

- Especial en la aplicación de fertilizantes, preparación de los equipos de refrigeración, revelado fotográfico, imprentas, industria de bebidas, etc.



Cartucho 6006

CARACTERÍSTICAS:

- Contra multigases

Aplicaciones:

- En general todas aquellas operaciones con presencia de vapores orgánicos, gases ácidos, formaldehído y amoníaco.



Retenedor 501

CARACTERÍSTICAS:

- Retenedor de prefiltro 5N11 y 5P71



Retenedor 502

CARACTERÍSTICAS:

- Para adaptar filtros de la serie 2000 y 7093 a los cartuchos de la serie 6000.



Filtro 5N11

CARACTERÍSTICAS:

- El filtro contra partículas 5N11 ofrece simplicidad y facilidad de uso mientras ayuda a proveer protección confiable al trabajador contra ciertos aerosoles no aceitosos. Es compatible con la serie de filtros 6000 de 3M con uso del retenedor 501.
- El filtro 5N11 está sujeto a la norma americana NIOSH N95.

Aplicaciones:

- Pesticidas no aceitosos
- Agricultura
- Pintura en aerosol
- Laqueado
- Industria química
- Laboratorios



Filtro 5P71

CARACTERÍSTICAS:

- El filtro contra partículas 5P71 ofrece simplicidad y facilidad de uso mientras ayuda a proveer protección confiable al trabajador contra ciertos aerosoles aceitosos. Es compatible con la serie de filtros 6000 de 3M con uso del retenedor 501.
- El filtro 5P71 está sujeto a la norma americana NIOSH P95.

Aplicaciones:

- Pintura en aerosol
- Laqueado
- Petroquímica
- Procesamiento de papel
- Laboratorios
- Pesticidas
- Agricultura



3M 4510

TIPO 5/6

“Modelo clásico de protección superior”

CARACTERÍSTICAS:

- Excelente protección frente a partículas sólidas y salpicaduras de químicos (tipo 5/6).
- Capucha, cintura, puños y tobillos elastizados, para un mayor ajuste, protección y libertad de movimiento
- Material laminado microporoso, le brinda una gran resistencia y duración.
- No libera pelusas.
- Cierre doble cursor (ambos sentidos) para mayor practicidad durante su uso.
- Solapa cobertora para mejor protección del usuario y preservación del cierre.
- Material antiestático, ideal para uso en áreas donde se requiere materiales que no incrementen el nivel de estática.
- Sin costuras en zona superior de hombros o brazos y en zona exterior de piernas, para mejorar la protección y evitar penetración de agentes peligrosos en áreas de mayor riesgo de ingreso.
- Compatibilidad con otros elementos de protección personal.

Aplicaciones principales: (presencia de polvos y líquidos)

- Pintura en spray.
- Procesamiento de metales.
- Limpieza y mantenimiento general.
- Procesos farmacéuticos de baja peligrosidad.



3M 4530

TIPO 5/6

“Comodidad respirable todo el día”

CARACTERÍSTICAS:

- Material muy respirable, reduce la sensación de calor y aumenta la comodidad del usuario, a la vez que ofrece una excelente protección frente a partículas sólidas y salpicaduras de químicos (tipo 5/6).
- Capucha, Cintura y Tobillos con elástico, para una mayor seguridad y libertad de movimientos.
- Tiro reforzado, para mayor duración.
- Cierre de doble sentido con cubierta de adhesivo reutilizable, para mayor comodidad y protección contra contaminantes.
- Puños tejidos brindan mayor comodidad.
- Material antiestático, ideal en áreas de riesgo.
- Retardante de la llama índice 1/0, brinda una primera capa de protección contra las llamas (limita la expansión del fuego).
- Sin costuras en hombros ni brazos para más protección.

Aplicaciones principales: (Polvos)

- Aplicaciones de pintura en base acuosa.
- Industria alimentaria
- Procesado de maderas.
- Aplicación de aislamientos.
- Soldadura



3M 4540+

TIPO 5/6

“Combinación de rendimiento y comodidad”

CARACTERÍSTICAS:

- Excelente protección frente a polvos peligrosos y salpicaduras de químicos o solventes (tipo 5/6)
- Capucha, Cintura y Tobillos con elástico, para una mayor seguridad y libertad de movimientos.
- Material microporoso laminado, le brinda una gran resistencia y duración, libre de fibras.
- Tiro reforzado, para mayor duración.
- Cierre de doble sentido con cubierta de adhesivo reutilizable, para mayor comodidad y protección contra contaminantes.
- Puños tejidos brindan mayor comodidad.
- Material antiestático, ideal en áreas de riesgo eléctrico.
- Panel dorsal fabricado en materiales respirables que facilita la circulación del aire en el interior y reduce la sensación de calor.
- Sin costuras en hombros ni brazos para evitar penetración de agentes peligrosos.

Aplicaciones Principales: (Polvos y Solventes)

- Aplicaciones de pintura en base disolvente.
- Procesado de metales.
- Procesos farmacéuticos.

LENTES DE SEGURIDAD



Lentes claros y oscuros I-891

CARACTERÍSTICAS:

- Modelo de uso general, con patas pivotantes y extensibles.
- Lentes de policarbonato con protección a rayos ultravioleta 99%.
- Lente con tratamiento retardante al empañamiento y a la rayadura.
- Cumple Norma ANSI Z87.1-2003.

Lentes claros y oscuros I-604

CARACTERÍSTICAS:

- Modelo moderno y deportivo.
- Lentes de policarbonato con protección a rayos ultravioleta 99%.
- Lente con tratamiento retardante al empañamiento y rayadura.
- Lente intercambiable, permite ahorrar un 40% al mantener el marco.
- Cumple Norma ANSI Z87.1-2003.
- Patas pivotantes y extensibles.



Lentes claros IJ-0405

CARACTERÍSTICAS:

- Modelo especial para visitantes.
- Permite el uso de lentes de prescripción por debajo.
- Lentes de policarbonato con protección a rayos ultravioleta 99%.
- Lente con tratamiento retardante al empañamiento y rayadura.
- Cumple Norma ANSI Z87.1-2003.

Lentes claros y oscuros I-R002

CARACTERÍSTICAS:

- Modelo de amplio campo visual.
- Lentes de policarbonato con protección a rayos ultravioleta 99%.
- Lente con tratamiento retardante al empañamiento y rayadura.
- Cumple Norma ANSI Z87.1-2003.
- Patas extensibles y puente nasal suave para mayor comodidad.

Monogafas 1623AF

CARACTERÍSTICAS:

- Modelo deportivo de ventilación indirecta y amplio campo visual.
- Marco antialérgico y banda elástica regulable.
- Lentes de policarbonato con protección a rayos ultravioleta 99%.
- Lente con tratamiento retardante al empañamiento y rayadura.
- Cumple Norma ANSI Z87.1-2003.
- Con puente nasal suave.

LENTE DE SEGURIDAD



Virtua Classic

CARACTERÍSTICAS:

- Todos los lentes absorben 99.9% de radiación UV.
- Patas flexibles y contorneadas para un ajuste preciso y cómodo.
- Elegantes lentes de 9,5 tienen un diseño envolvente para brindar protección superior y una visión sin obstrucción.
- Muy ligero.
- Estilo unisex.
- Puente nasal universal que se adapta a la mayoría de las personas y previene deslizamientos.
- Lente de Policarbonato.
- Patilla: Termoplástica.
- Cumple Norma ANSI Z87.1-2003.



Virtua Plus

CARACTERÍSTICAS:

- Armazón ultra ligero de policarbonato.
- Doble acabado anti-impacto y antiempañante.
- Su diseño envolvente brinda un ajuste cómodo para una protección total a los ojos.
- 99.9% de protección contra rayos UVA y UVB.
- Bandas elásticas para mejor ajuste. Compatibilidad cuando se utilizan cascos de seguridad.
- Pieza nasal hecha con suave gel con diseño ergonómico.
- Cumple con los requerimientos de ANSI Z87.1+ (Alto Impacto).



Dust Gogglegear

CARACTERÍSTICAS:

Convierte los lentes Lexa en Goggles para el polvo con un enganche rápido.

- Antiempañamiento DXTM estándar.
- Más ligeros que otros goggles existentes en el mercado.
- Cumple con las normas ANSI Z87.1-2003 y CSA Z94.3.
- Sello de espuma contra partículas, ventilación directa.
- Disponibles en dos tamaños medianos y grandes con la opción con banda y patas.
- Lentes intercambiables con lentes del Mod. Lexa.
- Recubrimiento DX™ antiempañante y antirayadura.



Virtua V6

CARACTERÍSTICAS:

- Excelente protección y estilo deportivo con un diseño contemporáneo elegante.
- Patitas flexibles y suaves para un máximo confort todo el día.
- Liviano, con un excelente sello en el contorno de los ojos.
- Puente de nariz universal y suave acomodándose a todos los tipos de rostros.
- Lente de policarbonato suave y duro.
- Lentes claros, oscuros, IN/OUT door.
- Los lentes absorben 99.9% de radiación UV.
- Cumple Norma ANSI Z87.1-2003.



Splash Gogglegear

Utiliza los lentes Lexa para expandir tu visión.

CARACTERÍSTICAS:

Convierte los lentes Lexa, en los Goggles contra salpicaduras más livianos y cómodos del mundo.

- Recubrimiento duro, antiempañante DXTM estándar.
- Más ligeros que otros goggles existentes en el mercado.
- Cumple con las normas ANSI Z87.1-2003 y CSA Z94.3.
- Diseño de perfil contorneado.
- Disponible en dos tamaños: mediano y largo.
- Lentes intercambiables con la línea Lexa.
- Gogglegear Pantoscópico: tres ajustes de ángulos.
- Ventilación indirecta para aplicaciones con salpicaduras.
- Banda elástica con resistencia a la flama.



334AF Chemical Splash

CARACTERÍSTICAS:

- Se trata de un goggle con máscara flexible, económico, con puertos de ventilación indirecta para polvo y salpicaduras (anti-impacto).
- Cumple con la norma ANSI Z87.1-2003.

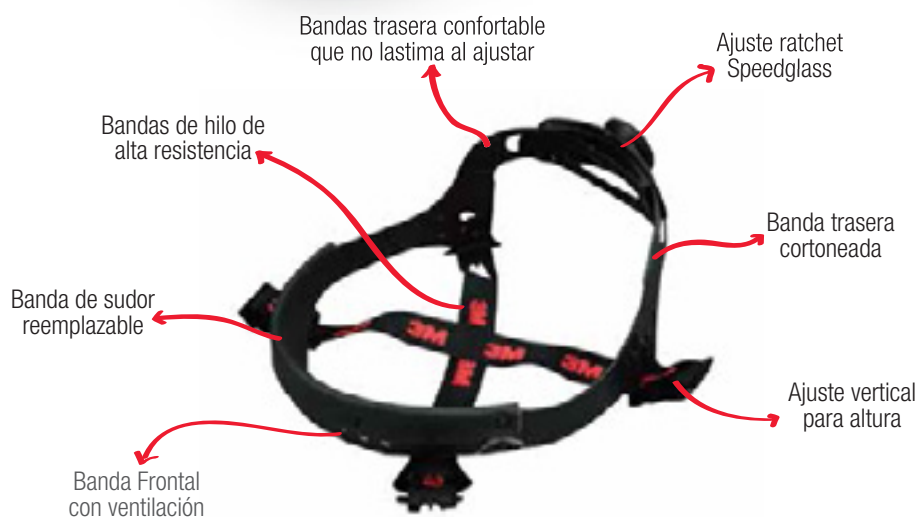


Casco H-700

CARACTERÍSTICAS:

- Suspensión confortable, cómoda.
- Sistema del ratchet, de fácil ajuste "Speedglass".
- Liviano (Bajo Peso) diseño compacto.
- Banda frontal reemplazable.
- Ajuste estable.
- Con ventilación opcional.
- Compatible con todos los equipos de 3M.
- Impresión en el casco (Servicio).
- Indicador de vida útil en el uso Sistema Patentado.

Colores disponibles:



Casco Hard Top

CARACTERÍSTICAS:

- Polietileno de alta densidad de bajo peso.
- Suspensión con ajuste estándar regulable de 4 puntos de apoyo.
- Cumple y excede las normas americanas ANSI Z89.1-2003.
- Fabricado en Estados Unidos.
- Canales laterales para la lluvia.
- Paño absorbente de sudor de nylon con respaldo de poliéster de alto desempeño en absorción, brindando comodidad.
- Ranuras estándar para orejeras y visores.
- Visera pequeña que permite mayor visibilidad.

Colores disponibles:



PROTECCIÓN AUDITIVA: OREJERAS



OPTIME™

95

Para niveles de ruido de hasta 95 dBA.

La ligera orejera auditiva OPTIME™ presenta copas de bajo perfil, que se adaptan muy bien a la mayoría de los cascos, lentes y otros equipos de seguridad. Es una elección cómoda que puede proporcionarte protección y funciones, incluyendo las fábricas con máquinas y las herramientas eléctricas.

La línea de orejeras auditivas OPTIME™ de PELTOR® incorpora toda la ingeniería acústica, su diseño está concentrado en la comodidad del usuario, y ofrece la versatilidad del desempeño que ha transformado a PELTOR® en la marca líder en orejeras auditivas durante más de 50 años. Característica a característica, se convierte en la mejor opción.

DISEÑOS MULTI-POSICIONES están disponibles en banda-superior, adosable a casco y modelos plegables, para satisfacer prácticamente cualquier necesidad de aplicación y preferencia personal.



Modelo H6B/V



Modelo H6P3E/V



Modelo H6A/V



BANDA SUPERIOR ANCHA Y ACOLCHONADA CON CUATRO PUNTOS DE SUSPENSIÓN DE ACERO, acojinamiento superior a la vez que distribuye la presión para una mayor comodidad, y se adapta a la mayoría de los perfiles faciales. La fabricación de acero inoxidable resiste torceduras y deformaciones.



ALMOHADILLAS RELLENAS DE LÍQUIDO Y ESPUMA y anillos suaves, son la última innovación para lograr un mejor sellado (aún con gafas) y mayor comodidad.



COPAS DE PUNTOS PIVOTEANTES permiten a los usuarios inclinar y ajustar las copas de los oídos para una comodidad y eficiencia óptima.

PROTECCIÓN AUDITIVA: OREJERAS



NRR 25 dB
OPTIME™ 98 con
banda superior
Modelo H9A.



NRR 23dB
OPTIME™ 98
adósable a casco
Modelo H9P3E.

OPTIME™

98

Para niveles de ruido de hasta 98 dBA.

La OPTIME™ 98 es actualmente una de las orejeras auditivas más versátiles de la industria, ya que ofrece la protección adecuada y necesaria para una amplia gama de áreas laborales con niveles elevados de ruido. Cuando los niveles elevados de ruido alcanzan los 98 dBA, la mejor opción en orejeras auditivas es OPTIME™ 98.



Modelo H7A



Modelo H7B



Modelo H7P3E



Modelo H10A



Modelo H10P3E



Modelo H10B

OPTIME™

101

Para niveles de ruido de hasta 101dBA.

Es imprescindible que los trabajadores en entornos con ruidos extremadamente fuertes tengan el nivel correcto de protección ya que hasta la más mínima exposición puede tener como resultado un daño auditivo grave. El OPTIME™ 101 es la opción indicada para estas aplicaciones, ya que "amortigua" y atenúa el ruido hasta llegar a un nivel seguro, para que los trabajadores puedan trabajar por un tiempo prolongado y con menor peligro.

OPTIME™

105

Para niveles de ruido de hasta 105dBA.

Desarrollado para una protección completa en los entornos de ruidos más exigentes. El OPTIME™ 105 presenta masa y volumen adicionales, más un exclusivo diseño doble copa de protección (dos copas conectadas por una capa interna de espuma para reducir resonancias estructurales), para proporcionar un máximo en reducción de ruidos a través de la amplia gama de frecuencias bajas y altas.

PROTECCIÓN AUDITIVA: TAPONES



Serie 1100/1110

CARACTERÍSTICAS:

- Color naranja ayuda a visualizarlo fácilmente.
- Material de espuma desechable ultra suave que ejerce baja presión en el oído y menor posibilidad de irritación.
- Su superficie lisa y poco porosa evita que se adhiera la suciedad fácilmente.
- Nivel de reducción de ruido (NRR) de 29 decibeles (dB).
- Disponible con cordón (1110).
- Más cómodo y mejor ajuste.
- Cumple Norma ANSI S3.19-1974.



Serie 1270/1271

CARACTERÍSTICAS:

- Color naranja ayuda a visualizarlo fácilmente.
- Material Suave Lavable (caucho sintético).
- Diseño de triple flange que permite mejor ajuste en el canal auditivo.
- Vástago ergonómico que se sujeta con los dedos, facilita la inserción de los tapones y ayuda a mantenerlos limpios.
- Nivel de reducción de ruido (NRR) de 24 decibeles (dB).
- Disponible en estuche útil que se puede enganchar fácilmente en el cinturón o en el casco, para que los tapones se puedan sacar y guardar rápidamente.
- Cordón de lana.
- Más cómodo y mejor ajuste.
- Mayor tiempo de uso.
- Cumple Norma ANSI S3.19-1974.



Serie 1292

CARACTERÍSTICAS:

- Color azul traslúcido.
- Material Suave Lavable (caucho sintético).
- Diseño de triple flange que permite mejor ajuste en el canal auditivo.
- Vástago ergonómico que se sujeta con los dedos, facilita la inserción de los tapones y ayuda a mantenerlos limpios.
- Nivel de reducción de ruido (NRR) de 25 decibeles (dB).
- Cordón plástico.
- Más cómodo y mejor ajuste.
- Mayor tiempo de uso.
- Cumple Norma ANSI S3.19-1974.



Tapón taperfit 2 con cordón

CARACTERÍSTICAS:

- Se ajusta a la mayoría de canales auditivos.
- Suave, espuma autoajustable, ejerce poca presión y el sello cómodo.
- No irrita la piel, espuma de poliuretano dermatológicamente segura.
- NRR 32dB.
- Cumple Norma ANSI S3.19-1974; CSA Class AL.



Ultrafit Sin caja y con caja

CARACTERÍSTICAS:

- Diseño creado para brindar sellado eficaz y suave de protección contra el ruido.
- No es necesario enrollar para acomodar y obtener mejor protección.
- Hipoalergénico.
- Lavable y reutilizable.
- NRR 25dB.
- Cumple Norma ANSI S3.19-1974; CSA 294.2; CSA Class AL.



Dispensador One Touch

CARACTERÍSTICAS:

- Sirve para dispensar los tapones EARsoft de la serie sin cordón.
- Ideal para colocar a la entrada de líneas de producción donde se requiera de protección auditiva.

PROTECCIÓN AUDITIVA USOS Y CUIDADOS

Tapones Auditivos Autoexpandibles

Modo de empleo

Enrolle y comprima los tapones auditivos de espuma lentamente para formar un cilindro muy pequeño. Mientras sigue comprimido, inserte el tapón auditivo en el conducto auditivo. Resulta más fácil la colocación si pasa una mano por detrás de la cabeza y tira de la oreja hacia fuera y arriba mientras inserta el tapón auditivo con la otra.



Cuidados y limpieza

Mantenga los tapones limpios y libres de materiales que pueden irritar el canal auditivo. Gracias a la superficie lisa y poco porosa son muy resistentes a la suciedad o a la humedad. Nota: Los tapones auditivos autoexpandibles no deben lavarse y no son reutilizables. Una vez que el usuario deje de utilizarlos, los mismos deberán ser desechados.



Tapones Auditivos Reutilizables

Modo de empleo

Pase la mano detrás de la cabeza y con una mano tire de la oreja hacia fuera mientras inserta el tapón auditivo con la otra, hasta rotar el sellado. Al principio podrá resultar algo ajustado, particularmente si nunca se ha utilizado tapones auditivos.



Cuidados y limpieza

Los tapones auditivos reutilizables normalmente durarán varios meses o más en función del tipo y su entorno de trabajo, higiene y química corporal de cada persona. Deben sustituirse si se endurecen, se rompen o se deforman de forma permanente. Lávelos en agua tibia con jabón y enjuáguelos bien. Cuando estén secos, guárdelos en un estuche.



Tapones Auditivos con Banda Flexible

Modo de empleo

La mayoría de tapones auditivos de semi-inserción pueden limpiarse de la misma forma que los tapones auditivos reutilizables. Dado que la banda flexible sujeta los tapones, inmovilizándolos para tener un cierre acústico hermético, no debe realizar ningún tipo de modificación ya que podrá reducirse la protección que ofrece el equipo.



Cuidados y limpieza

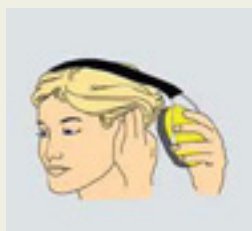
La mayoría de tapones con banda siguen el mismo procedimiento de limpieza que el tapón desechable o reutilizable dependiendo del material del tapón. Puesto que la banda sujeta las puntas en su posición para proporcionar un sello acústico, no manipular de forma que pierda su forma, de lo contrario puede reducirse la protección que brindan.



Protectores Auditivos de Copa - Orejeras

Modo de empleo

Estos protectores auditivos deben encerrar las orejeras completamente, formando un cierre hermético con la cabeza. Ajuste la copa de forma que las almohadillas ejerzan presión uniforme alrededor de las orejas para así conseguir la mejor reducción de ruido. Aparte el cabello para evitar que quede entre las almohadillas y la cabeza. No utilice gorros y otros complementos que puedan interferir el sellado.



Modo de empleo

Las almohadillas pueden lavarse con agua tibia y jabón, debiéndose enjuagar bien. No utilice alcoholes o disolventes. Normalmente es necesario cambiar las almohadillas dos o más veces al año, siempre que se vuelvan rígidas, se agrieten o no sean capaces de formar un cierre hermético. Nunca modifique las orejeras de ninguna manera, y en especial no estire ni abuse del arnés ya que esto reducirá la protección ofrecida.



PROTECTORES FACIALES



Cabezal con ajuste ratchet H8A

CARACTERÍSTICAS:

- Diseñado para ser utilizado con todos los protectores faciales de 3M para proporcionar protección a la cara.
- Cuenta con un protector tipo corona de termoplástico, suspensión con ajuste ratchet para mayor confort y la cinta de la corona con sujeción en cinco posiciones.
- Sólo compatible con los protectores faciales de 3M.
- Modelo también disponible con suspensión estándar (H4).
- Cumple con normas: ANSI Z87.1-2003 Requerimientos de "Alto Impacto", CSA Z94.3-07, EN166-2001: Protección contra líquidos (gotas y salpicaduras), Protección contra partículas de alta velocidad (Impacto de energía media).



Protectores faciales de policarbonato WP96

CARACTERÍSTICAS:

- Su construcción de policarbonato brinda protección contra impacto y salpicaduras.
- Cuentan con el sistema Easy-Change para montarse fácilmente a los sistemas de cabezales de 3M.
- El sistema Easy-Change ayuda a reemplazar de manera fácil los protectores faciales.
- Sólo compatible con los sistemas de cabezales de 3M.
- ANSI Z87.1-2003 Requerimientos de "Alto Impacto", CSA Z94.3-07, EN166-2001: Protección contra líquidos (gotas y salpicaduras), Protección contra partículas de alta velocidad (Impacto de energía media).

NOTA: La aprobación del estándar EN166-2001 solamente aplica a los protectores faciales cuando son utilizados con los cabezales H4, H8A o H10 de 3M.



Cabezal para montar a casco H24M

CARACTERÍSTICAS:

- El accesorio de montaje no interfiere con orejeras montadas al casco.
- Posee un sistema de dos posiciones que asegura el protector facial por encima y fuera de su lugar cuando no se encuentra en uso.
- El sistema se ajusta de forma segura al borde del casco y ayuda a mantener partículas y chispas fuera del protector facial.
- Se ajusta a la mayoría de estilos de cascos de seguridad.
- Sólo es compatible con protectores faciales de 3M.
- Cumple con norma: ANSI Z87.1-2003 Requerimientos de "Alto Impacto".



Cabezal con ajuste estándar H4

CARACTERÍSTICAS:

- Esta corona termoplástica ofrece resistencia a una amplia gama de temperaturas. Además del ajuste del cierre mediante pasador en la banda de plástico de la cabeza, el arnés H4 incluye un sistema de sustitución fácil de pantalla y una correa de corona de 5 posiciones que ofrece soporte y comodidad adicional.

CARETAS PARA SOLDAR



SPEEDGLAS 9100 De alto desempeño

La soldadura es un trabajo muy exigente; con la careta de soldadura Speedglas 9100, el soldador puede concentrarse, ya que su protección y comodidad están aseguradas.

Aportándole protección ocular y facial frente a la radiación, calor y chispas. A la vez una excelente calidad de visión.

La careta Speedglas 9100 se convertirá en su mejor herramienta para soldar.

La careta está fabricada en un material ligero y duradero que cumple los requisitos de resistencia a impactos de la Norma Europea EN 175, B y de la Norma ANSIZ87.1-2003

“Sistema ADFLO”: Sistema de aire motorizado que provee de aire filtrado a los soldadores, protegiéndolos de las partículas y humos metálicos, además de ayudarlo con las altas temperaturas proporcionando confort.

SPEEDGLAS 100



ESTILO GLACIAR



ESTILO FURIA DE DRAGÓN



ESTILO ESPECTRO



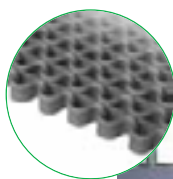


SEGURIDAD EN EL ÁREA DE TRABAJO

Pisos Antifatiga 3M

CARACTERÍSTICAS:

- Reduce la fatiga y el estrés, para trabajadores que están constantemente parados, esto evita riesgos de cansancio excesivo que pueden producir trastornos musculares, falta de energía, dolores de cabeza, irritabilidad, etc.
- Los tapetes 3M para áreas de trabajo pueden ayudar a que el lugar de trabajo sea más cómodo, permitiendo que las personas puedan enfocarse en el trabajo que están realizando, haciéndolo de manera más eficiente, productiva y reduciendo el riesgo de accidentes y lesiones.



Cintas Antideslizantes

Reducen el riesgo de accidentes de trabajo por resbalones o caídas.

Cintas de uso general.

CARACTERÍSTICAS:

- Ideal para aplicarse en áreas de tráfico pesado, rampas, pasillos, andenes de carga, sobre equipos y vehículos, escaleras.
- Excelente adherencia.



Paños absorbentes HP 156

- Reaccionan selectivamente, repele los líquidos con base acuosa.
 - Ideales para limpiar derrames de petróleo.
 - Material sintético, absorbente más eficaz en relación a su costo.
 - Absorbe un 100% más de petróleo que otros absorbentes hechos de fibras sopladas.
- Medidas: 43.2 cm. x 48.3 cm. x 6.4 mm.
Capacidad de absorción: 1.42 litros/paño.
Presentación: 100 paños por bolsa.



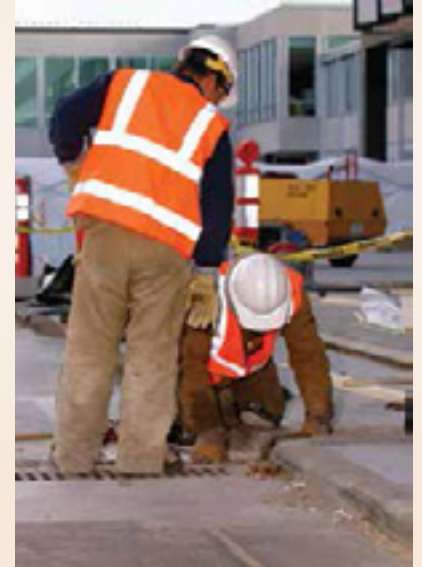
Paños absorbentes Hp 100

- Es un absorbente selectivo para derrames de petróleo y repele líquidos de base acuosa.
 - Gran capacidad de absorción.
 - Diseñado para cubrir grandes áreas, puede usarse para prevenir salpicaduras en lugares de trabajo.
- Medidas: 96.5 cm. x 43.9 mts.
Capacidad de absorción: 276.3 litros/rollo.
Presentación: 1 rollo por bolsa.

TELAS REFLECTIVAS Y AISLANTES TÉRMICOS



3M Scotchlite™ Material Reflectivo, devuelve la luz a su fuente de origen como los faros de un vehículo; produciendo una imagen brillante que los conductores pueden ver más fácilmente a la distancia. Como resultado, tanto conductores como peatones tienen mayor tiempo de reacción.



MÁS CÓMODO · MÁS RESISTENTE · CALIDAD GARANTIZADA

Thinsulate™ Aislante Térmico

CARACTERÍSTICAS:

- Es una fibra no tejida desarrollada especialmente por 3M para mantener el calor corporal y brindar un mayor confort.
- Este material ofrece 1.5 veces mayor aislación térmica que los materiales más densos (lana, pelo y poliéster punzado) y casi el doble que los materiales de mayor grosor en fibra de poliéster.
- Este material es respirable, mantiene el calor aún en condiciones húmedas, ya que absorbe menos de 1% de su peso en agua.



Scotchlite™ Producto Reflectivo

- Material retro-reflectivo que cumple con la Norma ANSI 107/2004 con brillo que hace visible a la persona incluso a 150 m. de distancia.
- Posee 500 candelas de poder.
- Scotchlite™ es el mejor dispositivo de seguridad que hace visible al trabajador en condiciones de poca visibilidad.

PROTECCIÓN CONTRA CAÍDAS

ANCLAJES

SafeClaw

CARACTERÍSTICAS:

- El dispositivo de anclaje reutilizable SafeClaw puede ser insertado fácilmente y retirado del concreto vertido pre-perforado.



SafeLok

CARACTERÍSTICAS:

- El dispositivo de anclaje reutilizable SafeLok puede ser insertado fácilmente y retirado del orificio hueco del concreto pre-moldeado.
- Diseñado para usarse en vigas de acero como un "agarre de larguero".



ESLINGAS DE ANCLAJE (FAJAS)

Fajas de Sujeción

CARACTERÍSTICAS:

- Diseñada para envolverse alrededor de estructuras, formando un punto de anclaje seguro.
- Conveniente e idealmente adoptada para instalaciones rápidas y fáciles.



Anclaje para Techo Reutilizable

CARACTERÍSTICAS:

- De acero, se adapta a la mayoría de ángulos de paso.
- Idóneo para entablado y enrejado, y aplicaciones de línea de vida horizontal apropiadas.



Anclaje de Perno en D Permanentes

CARACTERÍSTICAS:

- Anclaje tipo D permanente con anillo en D flotante.
- Anclaje tipo D permanente con componentes de tuerca, perno y arandela.



Anclaje Rodante

CARACTERÍSTICAS:

- Carrito de viga móvil, rango de ajuste de 2.3" – 8,7".



Anclaje para Viga tipo I, H

CARACTERÍSTICAS:

- Anclaje de viga estacionario; encaja vigas de hasta 12" de ancho y de 1" de espesor.
- Anclaje de viga deslizante; construcción de aluminio liviano, encaja en vigas de 3-1/2" – 12" con un espesor máximo de 1 – 1/4".



PROTECCIÓN CONTRA CAÍDAS



Conectores de Posicionamiento

CARACTERÍSTICAS:

- Permite la detención de caídas y posicionamiento en el trabajo.
- Disponible en forma de cuerda, cinta o cable.



Ensamblajes de Posicionamiento de Refuerzo

CARACTERÍSTICAS:

- Permite un posicionamiento con manos libres a una estructura a fin de ayudar a mejorar la productividad.

ARNESES



Elavation™

El Arnés de Detención de Caídas Premium 3M™

CARACTERÍSTICAS:

- Almohadilla superior para mayor comodidad y durabilidad.
- Componentes de ajuste intuitivo.
- Tejido tupido, diseñado para resistencia adicional a la abrasión.
- Funda protectora de caucho para el agregado de la etiqueta.
- Porta conector y seguro de cintas, diseñados para ayudar a reducir peligros de enredos.
- La almohadilla lumbar facilita una colocación libre de enredos.
- Serie 75xx.



Arnés para torres

Los componentes incluyen: anillo tipo D para espalda, anillo tipo D para pecho, correa de asiento con anillos tipo D de posicionamiento, hebilla de conexión rápida en el pecho y piernas.

CARACTERÍSTICAS:

- Diseñado para ascenso en escalera vertical.
- Configuración de peso más liviano ayuda a reducir la fatiga del trabajador.
- Anillo tipo D frontal fijo estándar para punto de conexión aprobado con sistemas de línea de vida vertical.



Apache

El arnés diseñado para trabajadores con peso superior a 140 kg.

CARACTERÍSTICAS:

- Diseñado y fabricado para trabajadores con peso entre 140 – 181 kg.
- Sólo se tienen en existencia arneses XXL y XXXL.
- La almohadilla lumbar promueve la colocación libre de obstrucciones.
- La manga laminada ayuda a proteger la etiqueta.

SafeLight

La elección económica en arneses anti-caídas

CARACTERÍSTICAS:

- Construcción de calidad a un precio razonable.
- Entretejido con color luminiscente ayuda a la visibilidad del trabajador en el sitio de trabajo.
- Serie 109xx.



PROTECCIÓN CONTRA CAÍDAS



Arnés Recubierto

Las correas recubiertas con poliuretano ayudan a proteger la malla.

CARACTERÍSTICAS:

- Diseñados para trabajos con ambientes sucios por ejemplo trabajos en techos con alquitrán, trabajos en campo de petróleo y pintura.



Saturn

El arnés diseñado para aplicaciones de soldadura.

CARACTERÍSTICAS:

- Fibra entretrejida marca Poly-Nomex™, resiste daños por quemaduras de hasta 700°F.
- Diseño liviano que ayuda a mejorar la comodidad del trabajador.
- Almohadilla lumbar facilita la colocación sin enredos.



Trabajos Especiales

El arnés es fabricado con mangas protectoras de vinilo que cubren los componentes metálicos.

CARACTERÍSTICAS:

- Fundas plásticas cubren componentes metálicos expuestos.
- Anillo tipo lazo en la espalda.
- La almohadilla de la espalda facilita la colocación libre de obstrucciones.

AUTORESCATADOR

Suspensión Trauma Strap

CARACTERÍSTICAS:

- Paso de rescate para ayudar a aliviar el trauma por la suspensión.
- Longitud general de 70".



PROTECCIÓN CONTRA CAÍDAS



SafeAbsorb XTRA

CARACTERÍSTICAS:

- Se extiende de 4 – 6 pies.
- Ayuda a reducir los riesgos de tropiezo.
- Incluye amortiguador integrado.
- Especificado para 310 lb.
- Cumple con la Norma ANSI Z359.1-2007 y CSA Z259.11-05.
- Todos los componentes están especificados para 3,600 lb.



SafeStretch

CARACTERÍSTICAS:

- Se extiende de 4 – 6 pies.
- Ayuda a reducir los riesgos de tropiezo.
- Incluye amortiguador integrado.
- Especificado para 310 lb.
- Cumple con la Norma ANSI Z359.1-2007 y CSA Z259.11-05.
- Todos los componentes están especificados para 3,600 lb.



Saturn

CARACTERÍSTICAS:

- Diseñado para aplicaciones de soldadura.
- Malla de fibra de vidrio Normex™.
- Resiste a carbonizado a 700°F.
- Especificado para 400 lb., con una caída libre máxima de 6 pies; 310 lb. con una caída libre máxima permisible de 12 pies.
- Especificado para 310 lb.
- Cumple con los requerimientos de las normas ANSI Z359.13-2009.
- Todos los componentes están especificados para 3,600 lb.



SafeLight

CARACTERÍSTICAS:

- Ofrecimiento versátil de longitudes para uso general.
- Cumple con la Norma ANSI Z359.1-2007 y CSA Z259.11-05.
- Todos los componentes están especificados para 3,600 lb.



ReLoad™

CARACTERÍSTICAS:

- Los conectores retráctiles 3M adelantan la tecnología retráctil actual con un diseño modular que ayuda a mejorar el desempeño del producto y permite una inspección en el sitio y mantenimiento por parte de personal calificado a fin de reducir los costos por tiempo de parada y mantenimiento.
- Cable especificado para 400 lb.
- Red especificada para 310 lb.
- Cumple con los requerimientos de las Normas ANSI Z359.1 y Z259.2 2-98.



Thor

CARACTERÍSTICAS:

- Diseño clásico de 3M™ Thor con carcasa pivoteante y amortiguador con resorte.
- Todos los componentes están especificados para 3,600 lb.
- Cumple con las Normas ANSI Z359.122009 y CSA Z259.2 2-98.
- Especificado para 310 lb.

PROTECCIÓN CONTRA CAÍDAS

SISTEMAS DE LÍNEA DE VIDA VERTICAL



Sistemas de línea de vida horizontal de dos hombres

CARACTERÍSTICAS:

- Los Sistemas de Línea de Vida Horizontal de Dos Hombres 3M™ son una línea de vida temporal completa en una maleta.
- Las líneas de vida opcionales incluyen sistemas de cable y cuerda.
- Todos los sistemas son portátiles e incluyen un dispositivo tensionado para ayudar a proteger la tensión adecuada de la línea de vida.
- Los sistemas de cuerda incluyen: 2 correas de brazo cruzado; 2-0 rings; 2 mosquetones; tensor; cuerda; maleta.



Componentes de cable de reemplazo

CARACTERÍSTICAS:

- Los componentes de cable de reemplazo incluyen: cable de acero galvanizado de 3/8"; absorbedor de energía; cable de soporte de seguridad.



ESPACIOS CONFINADOS



Sistema de Trípode

CARACTERÍSTICAS:

- El Sistema de Trípode de 3M es una solución económica y fácil de instalar.
- Creada para el rescate y recuperación en espacios confinados.
- El diseño liviano de aluminio es fácilmente transportable y las patas de ajuste telescópico mejoran la versatilidad del sistema.

Sistema de ascenso para escalera

CARACTERÍSTICAS:

- El Sistema de Ascenso para Escalera Vertical 3M™ M400 es un sistema de detención de caída vertical diseñado para cumplir con la mayoría de aplicaciones verticales.
- La abrazadera vertical superior extendida permite al usuario ascender con seguridad a la siguiente superficie de trabajo antes de desconectarse del sistema.
- El Sistema de Ascenso por Escalera está disponible en múltiples sistemas, listos para ordenar.
- En el evento de una caída, se cuenta con un cable de reemplazo y componentes absorbentes de energía.
- Configuraciones de peldaño redondo o cuadrado.
- Sistemas completos incluyen sujetador de cable 128.



Para mayor información comuníquese con su asesor 3M:

3M Ecuador C.A.

Vía Durán Tambo Km. 1.5, Guayaquil
T (593-4) 280 0777
Almagro N31-62 y Alpallana, Quito
T (593-2) 250 4407

3M Perú S.A.

Av. Canaval y Moreyra 641
San Isidro, Lima
T (51-1) 224-2728

3M Bolivia

Av. Doble Vía La Guardia.
Entre 5 y 6 Anillo.
Santa Cruz - Bolivia
T (591-3) 315 9065

3M Paraguay

Herib Campos Cervera N° 886
Asunción - Paraguay
T (595-21) 612 076

